

組織を作るうえ での対人関係の 重要性



組織と相性

組織には、さまざまな役割があります。
その役割は、バリューチェーンでつながっています。



役割を任された担当同士の相性で、仕事の良し悪しが変わってしまうことは良いことではないですが、働いているのが人間であれば、そこには必ず相性がうまれます。EQの高い者同士であれば気にすることはありませんが、ほとんどの方はさほどEQは高くありません。
では、どうすべきでしょうか。
あらかじめバリューチェーンをつなぐ担当同士の相性を把握できていれば、解決できる問題です。



相性が良い者同士の アウトプットは2倍 にも3倍にも広がる

重要なのはタイプの組み合わせ。
同じタイプでも相性のよい組み合わせはありますが、異なるタイプの人間の集まりの中で、相性の組み合わせを行い、強い組織を作ることが重要です



タイプとは



タイプA

活動型

- + 活発で明朗
- 意欲減退気味

相性の良いタイプは？
注意が必要なタイプは？



タイプS

思索型

- + 思索的で冷静
- 引っ込み思案

相性の良いタイプは？
注意が必要なタイプは？

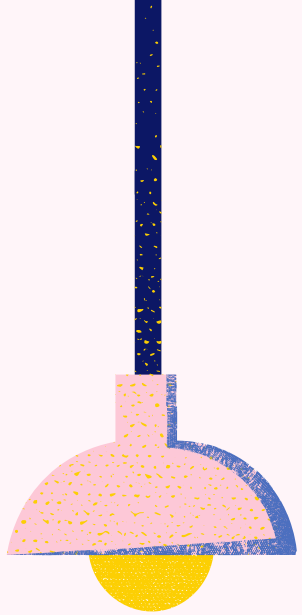


タイプN

慎重型

- + 慎重で謙虚
- 遠慮がち

相性の良いタイプは？
注意が必要なタイプは？



会社内でよく 見られる課題



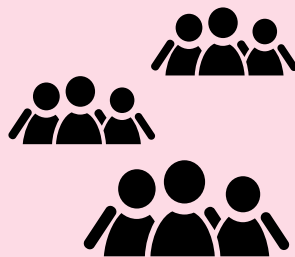
上司が変わったらチームがギクシャク

この間までうまくコミュニケーションが取れていたのに、新しい上司に変わったらチームの雰囲気が悪くなった



良かれと思って採用したんだけど

チームに足りないピースを埋めるために採用した人材がパズルをバラバラにしてしまった



細かいグループがたくさん

相性の良いメンバーが集まって、各々が話を進めるようになり、アウトプットが見え難い状態になった



あなたは本当に足りないピース？

<活用例>
良かれと思って
採用したん
だけど





タイプ診断で 強い組織を作りましょう

お問い合わせフォームからご連絡ください。

組織活性化研究所

URL: <https://product.icas.co.jp>

Mail: akiyama@icas.co.jp

ICAS

Institute for Corporative Activation Skills