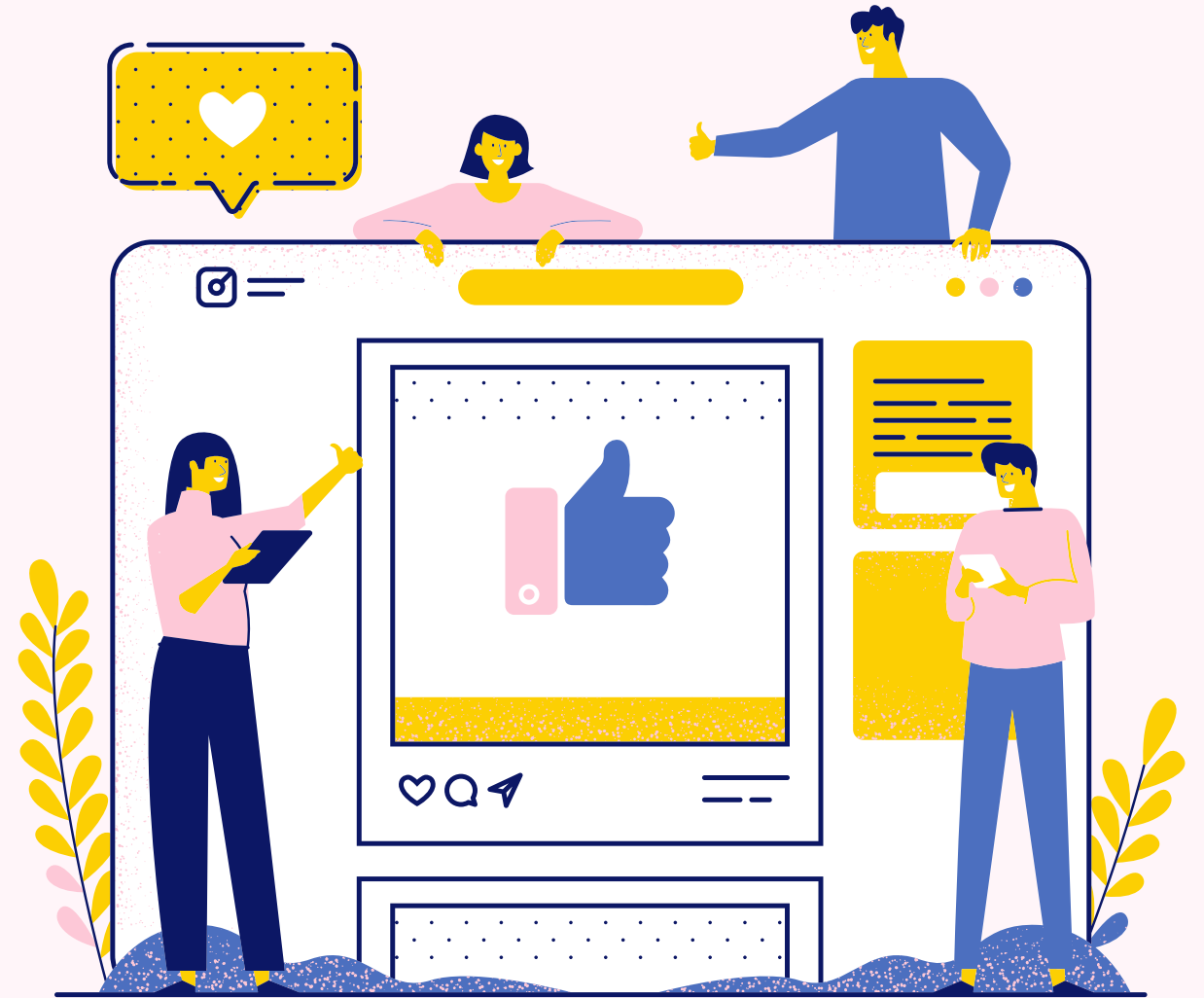


ビジネスにおけるEQの重要性

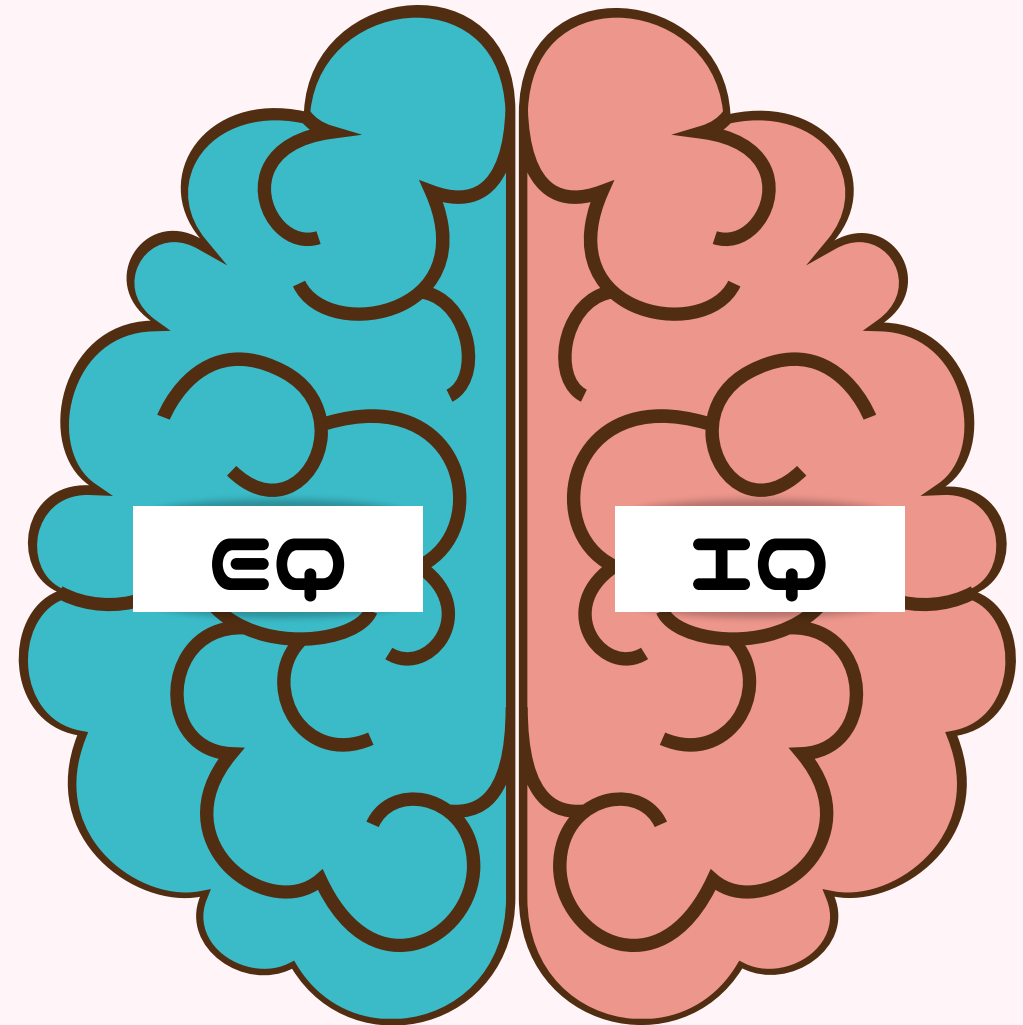


EQとは

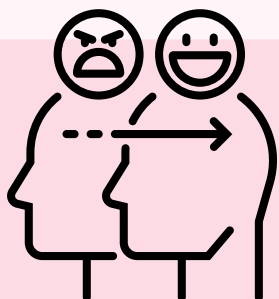
EQと近い言葉にIQ(知能指数)があります。これは一般的に「頭の良さを測る指標」として知られています。ビジネスの世界でも重要な指標のひとつです。ただIQが高い人が必ず成功しているわけではありません。

1990年にイェール大学のピーター・サロイ氏とジョン・メイヤー博士が提唱した考え方がEQです。Emotional Intelligence:心の知能指数
ビジネスで成功した人の共通点に「対人関係が優れている」という結論が導かれました。

世の中の移り変わりが早く、世代格差による価値観の違いがはっきりとあらわれるようになった現代、EQの高い人材が重要視されています。



EQが高い人の特徴



素直で粘り強い

つねに冷静さを失わず、知的で理性が強いと評価され、信頼を勝ち得ることができる。

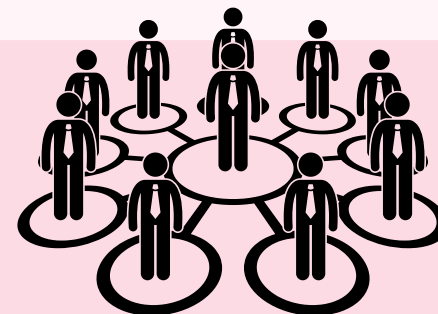
自分自身の感情をコントロールでき、情熱的でストレスにも強く、簡単には失敗にめげない特徴があります。



気配りと共感力

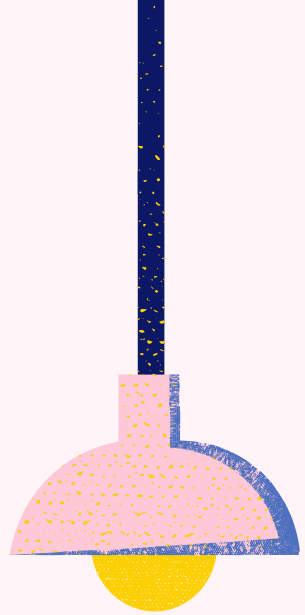
EQの指標が高い人は洞察力に優れている特徴があります。

つねに周囲の状況を意識し、相手の気持ちを理解し寄り添う能力が高く、相手の心を開かせ、共感し合う関係を築くことができます。



リーダーシップ

周囲のメンバーへ気持ちを働きかける能力が高く、メンバーを引き付け、チームを構築し、変化やトラブルに対応しながら、引っ張っていく力を備えています。



会社内でよく 見られる課題



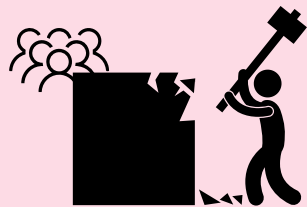
採用時の面談だけでは判断できない

IQは学校の成績やテストの結果を見ればわかるが、EQは面談を行ってもなかなか捉えることが難しい



将来のリーダーを発掘できない

普段の仕事で実績の良い人が必ずしもリーダーシップに優れているとは限らない



組織の壁を壊せる人材が見当たらない

組織間のコミュニケーションを円滑にしてビジネスにプラスの要素を与えたいが、どうしても牽制がうまれてしまう



最適な人材 をEQ診断 で見つけま しょう



Aさん

人事

与えられた仕事に取り組む



Bさん

プログラマー

開発物の成果が素晴らしい



Cさん

営業

営業成績トップ

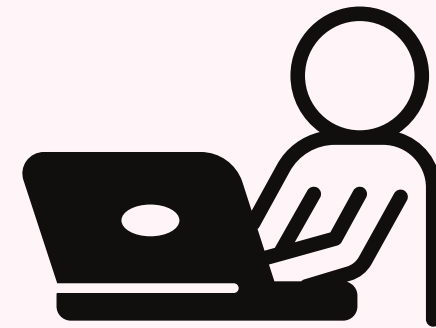
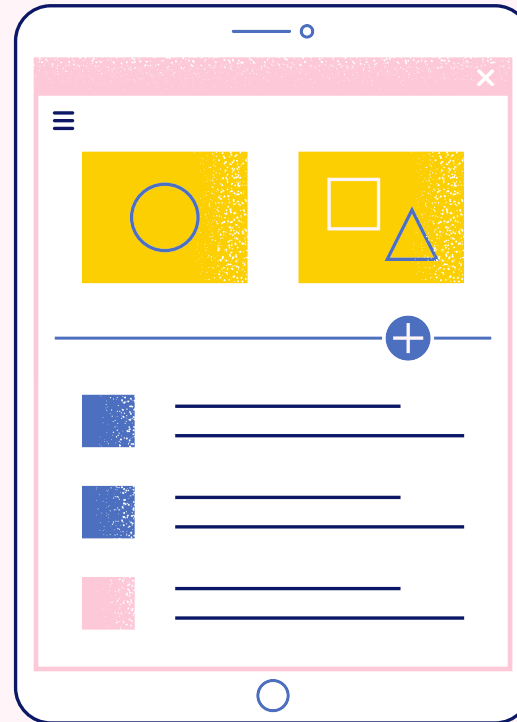


進め方

事前ヒアリングで取り決めたアンケートに答えるだけ

選択問題と与えられたお題へのフリー記述のみ
1人20分～30分程度

集計/分析結果を報告





EQ診断でビジネスを成功に導きましょう

お問い合わせフォームからご連絡ください。

組織活性化研究所

URL: <https://product.icas.co.jp>

Mail: akiyama@icas.co.jp

ICAS

Institute for Corporative Activation Skills